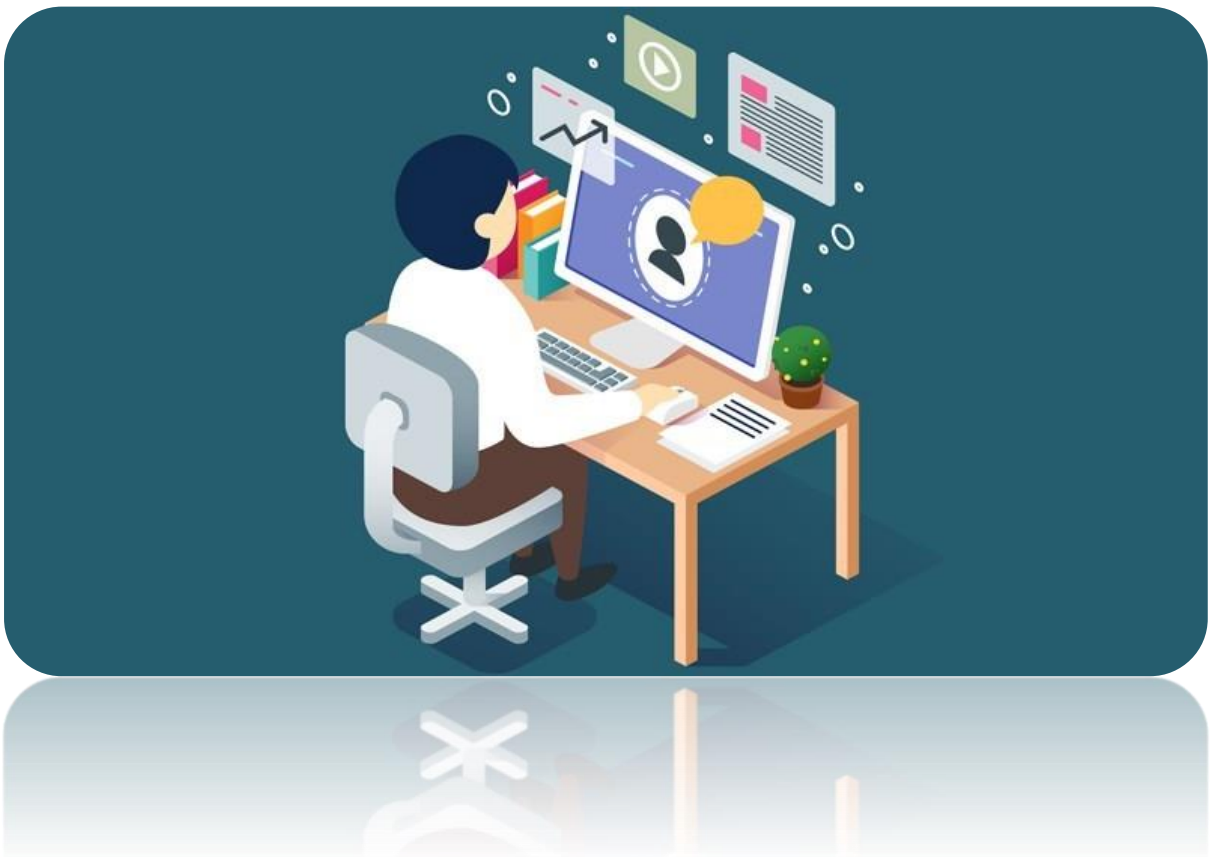


คู่มือการจัดการเรียนสอนออนไลน์

ในสถานการณ์การแพร่ระบาดของโรคติดต่อเชื้อไวรัสโคโรนา ๒๐๑๙(COVID-19)

ภาคเรียนที่ ๒ ปีการศึกษา ๒๕๖๓



โรงเรียนมัธยมวัดมกุฎกษัตริย์

สำนักงานเขตพื้นที่มัธยมศึกษา เขต ๑

กลุ่มบริหารงานวิชาการ โรงเรียนมัธยมวัดมกุฎกษัตริย์

กลุ่มบริหารวิชาการโรงเรียนมัธยมวัดมกุฎกษัตริย์

การบริหารจัดการการเรียนการสอนแบบออนไลน์ในโรงเรียนมัธยมวัดมกุฎกษัตริย์

ขั้นการวางแผนเตรียมความพร้อม(P)

- ฝ่ายบริหารประชุมวางแผนกำหนดแนวทาง
- คณะกรรมการฝ่ายวิชาการดำเนินการจัดการเรียนออนไลน์ตามแพลตฟอร์มที่ครูถนัด
- คณะกรรมการฝ่ายบุคคลประสานงานผู้ปกครองเพื่อสำรวจความพร้อม
- คณะกรรมการกลุ่มบริหารทั่วไปจัดทำร่างประกาศมาตรฐานความปลอดภัย โดยอ้างอิงมาตรการจากกระทรวงสาธารณสุข
- คณะกรรมการบริหารงบประมาณเตรียมวัสดุและงบประมาณเบิกจ่ายตามระเบียบราชการ

ขั้นดำเนินการ(D)

- ครูประจำวิชาจัดการเรียนการสอนออนไลน์ตามตารางสอนเดิม
- ครูที่ปรึกษาหมั่นติดต่อสื่อสารให้กำลังใจนักเรียนและผู้ปกครอง

ขั้นติดตามผล(C)

- ผู้บริหารนิเทศติดตามผลการปฏิบัติงานครูโดยประชุมครูออนไลน์ เพื่อสอบถามปัญหาและให้กำลังใจครู สัปดาห์ละ 1 ครั้ง
- ครูกรอกแบบฟอร์มติดตามผลการสอนรายคาบโดยโปรแกรม Google Form และสรุปผลรายวัน

ขั้นประเมินผล(A)

- นำปัญหาที่เกิดขึ้นมาแก้ไขในการปฏิบัติหน้าที่ของครูในสัปดาห์ต่อไป
- วิเคราะห์ผลการจัดการเรียนออนไลน์รายสัปดาห์ต่อ สหม 1 สัปดาห์ละ 1 ครั้ง

รูปแบบการจัดการเรียนการสอน

1. แบบออนไลน์(OHLINE)

- ครูและนักเรียนติดต่อสื่อสารกันโดยอินเทอร์เน็ต ด้วยระบบวิดีโอคอนเฟอเรนซ์โดยใช้โปรแกรมต่างๆตามที่ครูผู้สอนนัดในการใช้งาน เช่น Facebook, Line, google classroom, google meet, Zoom ฯลฯ

2. แบบออนแฮนด์(ON HAND)

- ศึกษาโดยการที่นักเรียนมารับใบความรู้และใบงานที่ทางครูประจำวิชาได้จัดเตรียมไว้ให้ที่โรงเรียนโดยนักเรียนที่มารับใบงานหรือใบความรู้ต้องปฏิบัติตามมาตรการการควบคุมโรคอย่างเคร่งครัด

หมายเหตุ นักเรียนต้องตรวจสอบรูปการสอนของครูประจำวิชาก่อน



การนับเวลาเรียนในการจัดการเรียนการสอนออนไลน์

จำนวนหน่วยกิต	จำนวนคาบ/สัปดาห์
0.5	1
1.0	2
1.5	3
2.0	4

หมายเหตุ นับเวลาเรียนทั้งการพบครูในออนไลน์และภาาระชั้นงาน



โครงสร้างเวลาเรียน

กิจกรรม	ร้อยละ
พบครู meeting	70
ใบงาน ชิ้นงาน	15
ศึกษาค้นคว้าด้วยตัวเอง	15

หมายเหตุ พบครู คือ การมีปฏิสัมพันธ์ระหว่างครูกับนักเรียนในรูปแบบต่างในออนไลน์ เช่น google meet, line, facebook หรือโปรแกรมอื่นๆที่สามารถโต้ตอบ 2 ทางได้



แนวทางปฏิบัติสำหรับครูประจำวิชา

- จัดทำคู่มือครูหรือแผนการสอนออนไลน์ ซึ่งประกอบด้วย โครงสร้างรายวิชา รูปแบบการสอน การนับเวลาเรียน เพื่อให้ผู้ปกครองและนักเรียนรับทราบร่วมกัน
- ครูดำเนินการจัดการเรียนการสอน โดยพบปะนักเรียนแบบออนไลน์ 70% ชี้นงาน 15% และให้นักเรียนศึกษาค้นคว้าด้วยตัวเอง 15%
- ครูจัดการเรียนการสอนตามตารางเรียนเดิมที่กำหนดก่อนการปิดด้วยเหตุพิเศษ
- กำกับ ติดตามนักเรียนให้ส่งภาระงานที่มอบหมายตามกำหนด
- รายงานการเรียนการสอนออนไลน์ตามแบบ google form ที่กำหนดให้
- ประสานครูที่ปรึกษาให้ติดตามนักเรียนเข้าเรียนออนไลน์และส่งภาระงานให้ครบ



แนวทางปฏิบัติของครูที่ปรึกษา

- ประสานงานและทำความเข้าใจในรูปแบบการจัดการเรียนการสอนกับผู้ปกครอง
- สำรวจความพร้อมของนักเรียน ในการเรียนการสอนออนไลน์(สอบถามจากผู้ปกครอง)
- กำกับติดตามนักเรียนให้เข้าเรียนออนไลน์และประสานครูประจำวิชาตามภาระงานที่นักเรียนส่งไม่ตรงตามกำหนด ตามกลุ่มไลน์ห้อง
- ให้กำลังใจเชิงบวกกับนักเรียนและผู้ปกครอง



แนวทางปฏิบัติของนักเรียน

- นักเรียนเข้ากลุ่มไลน์ห้องเพื่อสื่อสารกับครูที่ปรึกษา
- เข้าเรียนตามช่องทางที่ครูประจำวิชากำหนด เช่น meet, classroom, line, facebook อื่นๆ
- เข้าเรียนตามเวลาตารางเรียนเดิม 2/2563
- ทำภาระชิ้นงานที่ได้รับมอบหมายจากครูประจำวิชา
- ส่งชิ้นงานที่ได้รับมอบหมายตามกำหนดเวลา
- ติดต่อครูประจำวิชาหรือครูที่ปรึกษาถ้านักเรียนมีปัญหาด้านการเรียนออนไลน์



แนวปฏิบัติของผู้ปกครอง

- ติดต่อครูที่ปรึกษาในทันทีถ้านักเรียนมีปัญหาด้านการเรียน
- กำกับ ดูแล ติดตามนักเรียนให้เข้าเรียนตามตารางเรียนและส่งงานตามที่ครูกำหนด

